

全国検査と健康展

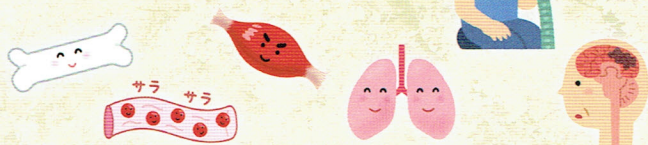
in Ibaraki

企画内容

健康体験コーナー

13:00~16:00

骨密度測定、体成分測定、
血管年齢測定、呼吸機能測定、
認知度チェック、自己血糖測定、
全て無料で測定致します。



検査説明屋台

14:30~16:00

糖尿病

～検査値の読み方お教えします！～

食中毒

～予防のコツをお教えします!!～



検査紹介パネル展示

13:00~16:00

臨床検査技師による検査紹介・パネル展示・
臨床検査技師の業務を紹介します。



クオリティオブライフ

13:00~16:00

～乳癌者用 下着パッドの作り方～
ワークショップ



市民公開講演 ～はたらく人たちの「心の健康」のために～

13:30~14:30

「ハラスメントと指導の分岐点ー現代の若者気質と支援ー」



講師：筑波大学大学院医学医療系

教授 松崎 一葉 先生



開催
日時

[2019]
令和
元年

11月10日
13:00~16:00

すべての
コーナー

参加
費 無料

どなたでも参加
できます

会場

つくば国際会議場 1階多目的ホール
〒305-0032 茨城県つくば市竹園2-20-3

主催

一般社団法人 日本臨床衛生検査技師会
公益社団法人 茨城県臨床検査技師会

共催
後援

共催 日本臨床検査専門医会、臨床検査振興協議会
後援 厚生労働省、日本医師会、日本看護協会、
日本病院会、全日本病院協会、
日本臨床検査医学会、日本臨床検査薬協会、
日本臨床検査薬卸連合会、日本衛生検査所協会



お問い合わせ

公益社団法人 茨城県臨床検査技師会 事務局
〒310-0851 茨城県水戸市千波町1918-1 茨城県総合福祉会館内3階
TEL: 029-244-4790 FAX: 029-244-5063
E-mail: iams@vega.ocn.ne.jp